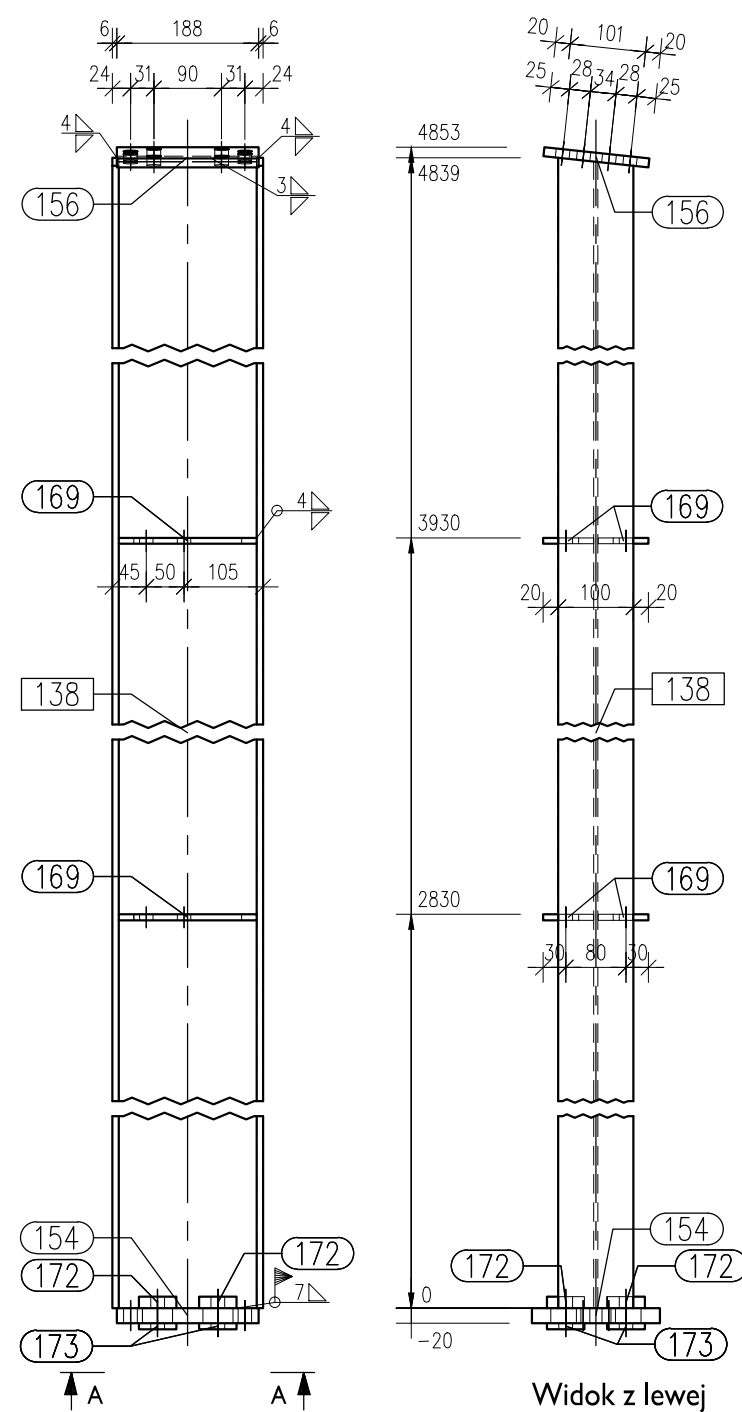
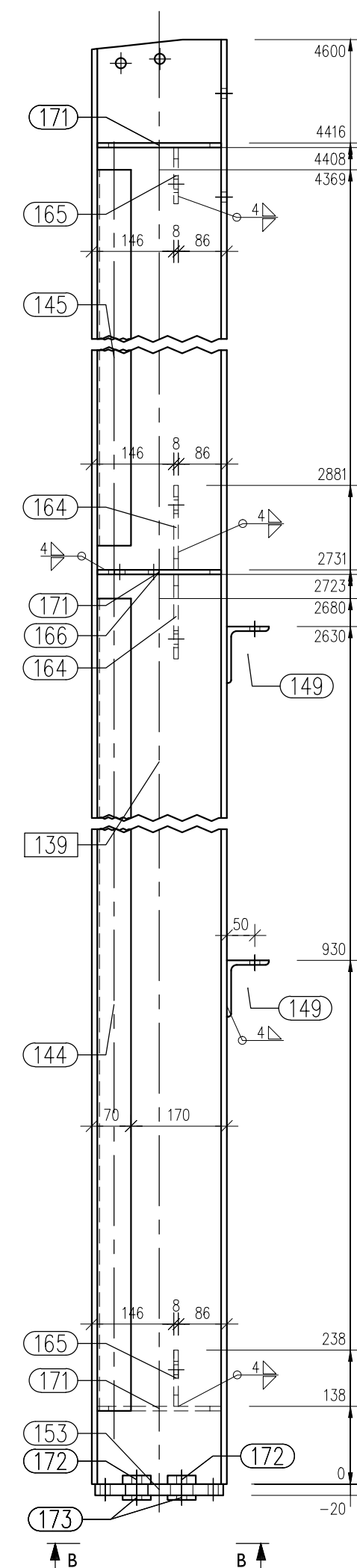


SŁUP SZCZYTOWY
SZ.138, SZ.139, SZ.140
I:10

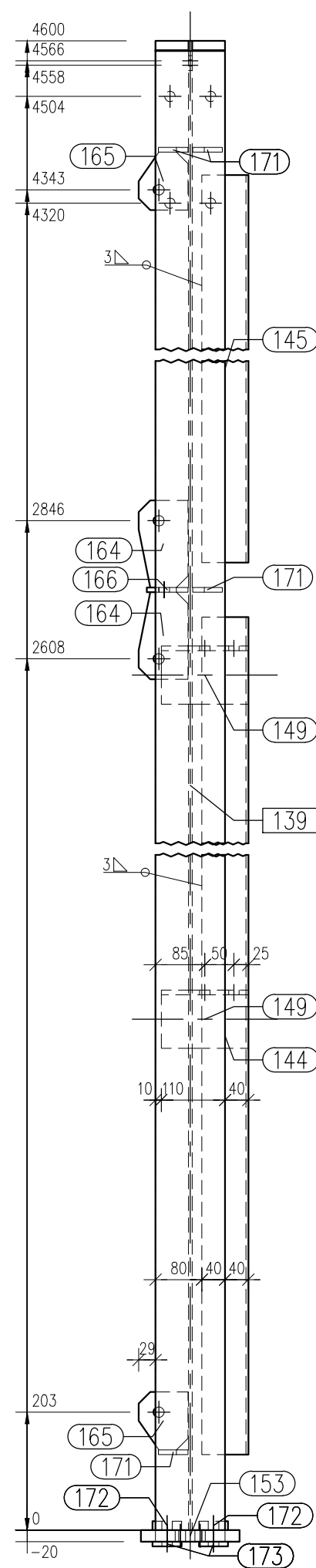


SZ.138 Widok z przodu (Sc1:10)
SŁUP SZCZYTOWY (1 x)

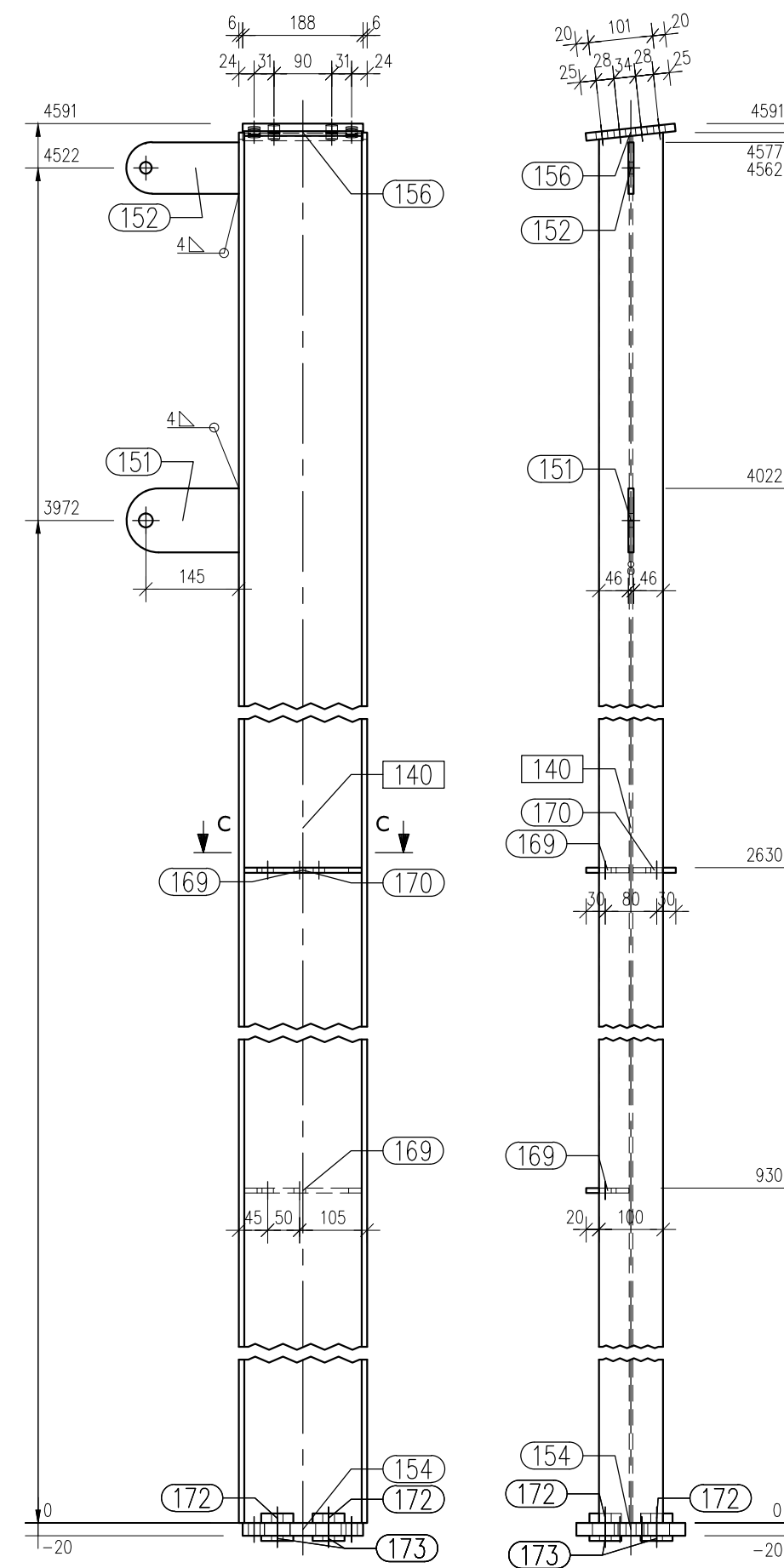
SZT.	POZ.	NAZWA	DŁUGOŚĆ	WAGA	STAL
1	SZ.140	SŁUP SZCZYTOWY	4619	110,5	
1	140	IPE 240	457	102,1	S355J2
1	151	BL 175x100x8	175	1,1	S355J2
1	152	BL 175x80x8	175	0,9	S355J2
1	154	BL 188x170x20	170	4,1	S355J2
1	156	BL 188x140x12	140	2,5	S355J2
2	169	BL 183x67x8	67	0,8	S355J2
1	170	BL 183x67x8	67	0,8	S355J2
4	172	BL 50x50x15	50	0,3	S355J2
4	173	BL 50x50x8	50	0,1	S355J2
1	SZ.138	SŁUP SZCZYTOWY	4881	119,7	
1	138	IPE 200	4839	108,4	S355J2
1	154	BL 188x170x20	170	4,1	S355J2
1	156	BL 188x140x12	140	2,5	S355J2
4	169	BL 183x67x8	67	0,8	S355J2
4	172	BL 50x50x15	50	0,3	S355J2
4	173	BL 50x50x8	50	0,1	S355J2
1	SZ.139	SŁUP SZCZYTOWY	4628	174,3	
1	139	IPE 240	4600	141,2	S355J2
1	144	Lzg 80x60x4	2550	10,2	S235JR
1	145	Lzg 80x60x4	1595	6,4	S235JR
2	149	L 100x75x8	150	1,6	S355J2
1	153	BL 228x170x20	170	5,2	S355J2
2	164	BL 150x85x8	85	0,8	S355J2
2	165	BL 100x85x8	85	0,5	S355J2
1	166	BL 220x71x8	71	1,0	S355J2
4	171	BL 220x51x8	51	0,7	S355J2
4	172	BL 50x50x15	50	0,3	S355J2
4	173	BL 50x50x8	50	0,1	S355J2
			Ciekawostka: masa: 409 kg		



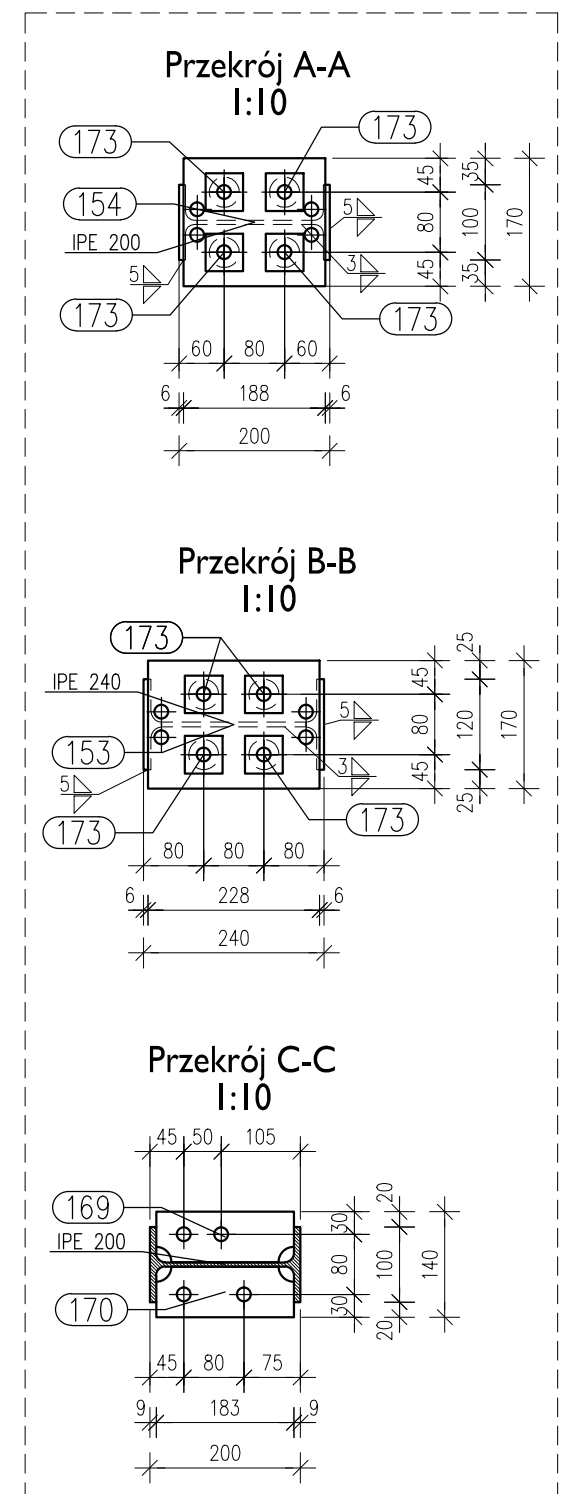
SZ.139 Widok z przodu (ScI:10)
SŁUP SZCZYTOWY (1 x)



Widok z lewej



SZ.140 Widok z przodu (Sc1:10)
SŁUP SZCZYTOWY (1 x)



INWESTOR:	Władysław Walendziewicz prowadzący działalność gospodarczą pod nazwą "Zakład Stolarsko-Tapiicerski Władysław Walendziewicz" Mała Huta 1B, 16-402 Suwałki		
INWESTYCJA:	Przebudowa oraz rozbudowa istniejącego budynku Zakładu Produkcji Mebli o część produkcyjną wraz z urządzeniami budowlanymi i infrastrukturą techniczną. Rozbiórka kolidujących elementów budynku i infrastruktury technicznej.		
BIURO KONSTRUKCYJNE:	 SDD PROJECT GROUP ul. Gen. Andersa 44 lok. 226-227 15-113 Białystok kom. 602 213 419 krzysztof.wielgat@gmail.com wielgat@sdd-pg.pl		
PROJEKT TECHNICZNY			
Zespół projektowy			Podpis
PROJEKTOWAŁ:	mgr inż. Krzysztof Wielgat upr. nr PDL/0082/PWBKb/18		
SPRAWDZIŁ:	inż. Marcin Peukert upr. nr SKL/2841/POOK/10		
OPRACOWAŁA:	mgr inż. Martyna Modzelewska		
NAZWA RYS:	SŁUP SZCZYTOWY SZ. 138, SZ. 139, SZ. 140		SCHEMAT RZUTOWANIA
			
FORMAT RYS:	DATA:	SKALA:	NR RYSUNKU:
A2	12.12.2023	1:10	SDD-511-PT-029
Wykorzystanie tej dokumentacji wymaga zgody autora projektu i wykupienia praw autorskich. <small>drukarnia - drew 4.00 1866 - Dm 11 nr 76 kom. 531</small>			